

PARTITION

MUSIQUE PRIM
CHANT CHORAL
2020

BE - BOP ÉRA

Une enquête de John Chatterton

Basse acoustique



radiofrance



l'école des loisirs



PARTITION

MUSIQUE PRIM
CHANT CHORAL
2020

Be-Bopéra

UNE ENQUÊTE DE JOHN CHATTERTON

Basse acoustique

Un mur gris de la ville, mesures 1 à 83.

Les éclairagistes, mesures 84 à 137.

Chat noir chic et stylé, mesures 138 à 171.

Une mère désespérée, mesures 172 à 265.

Le rapt de la fille en rouge, mesures 266 à 312.

27 rue de la Forêt Noire, mesures 313 à 352.

Une brique formidable, mesures 353 à 369.

Bonjour ! Mad'moiselle, mesures 370 à 411.

Retrouvailles, mesures 412 à 473.

Dans une rue en pente douce, mesures 474 à la fin.

Ternaire...Jazzy !

pizz. $\text{♩} = 106$

6 *f* *sfz* *mf*

11 *mf* *sfz* *mf* *ff*

16 *f* *p*

20 *fff* *mf subito*

26 *mf sfz* *mf* *ff*

30 *mf*

34 Binaire...alla brandebourgeois...
arco

38 *mf* *f* *Pizz* *mf*

44 *f* *ff*

48 **4**

54

5

59

Drums Solo

65 **6**

71

7

76



81

84 **8** $\text{♩} = 69$
2

91

9

96



101 **10**

V.S.

150

Coups de poing !



154



157

16



161



164



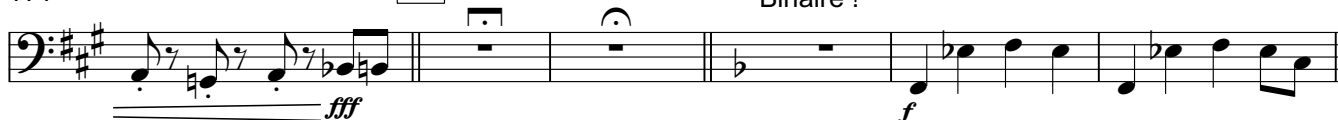
167

17



171

18

♩ = 116
Binaire !

177 19



183

20



188

Ternaire...Swing...



193 21

Binaire !



199

22



205



211 23

Ternaire...Swing...

217 24

Binaire !



223 25



228



233 26

237 27 *Ternaire...Swing...**♩ = 104*

242



247 28



253

29



256



261



265

30 ♩ = 138



270

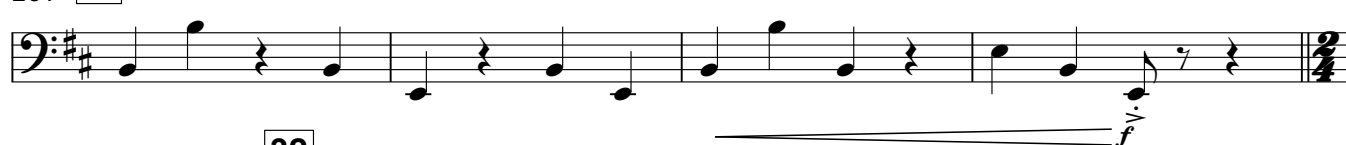


276



281

31



285

32



290



295

33



301



307

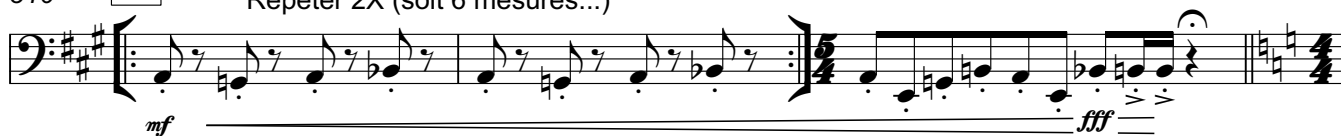
L'istesso Tempo...



310

34

Répéter 2X (soit 6 mesures...)



313



319



323

♩ = 80

35



325



329



333

36



336



339



343

37

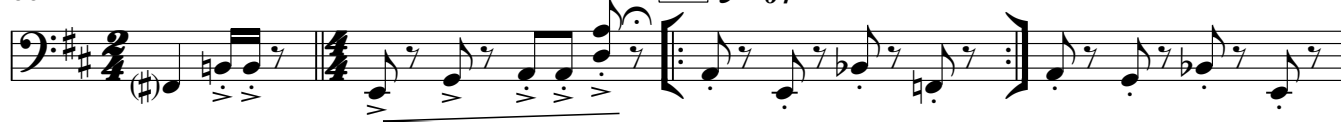


347

38



351

39 $\text{♩} = 64$ 

355



359 40

363 $\text{♩} = 60$

41



367

369 $\text{♩} = 84$

42



373



377



379 **43**

383

387 **44**

390

393 **45**

397

401 **46**

404



407 rit. - - - ♩ = 120

412 **47**
Binaire

418 Ternaire !!!

Binaire !

422 **48**

428

49

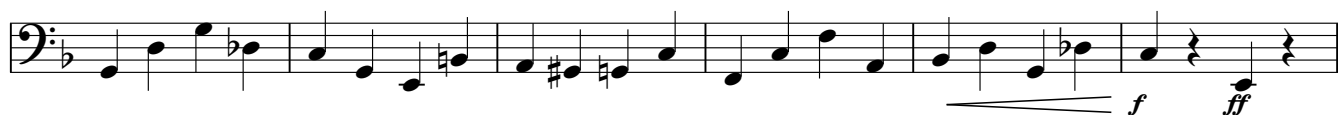
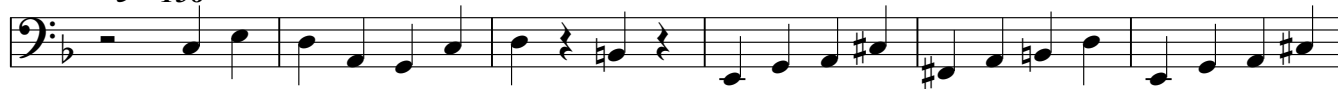
433



Ternaire !!!

438 **50**442 **51** Binaire !!!

448

454 **52** $\text{♩} = 138$ 

460

466 **53**

470

rit. . . .

474 **54** ♩ = 84

479 rit. . . . A Tempo

♩ = 92

484 **55**

488

492 **56** ♩ = 100

496

57 ♩ = 132

499

